

社内管理項目		物件番号	
--------	--	------	--



- ★新築一戸建住居(二世帯仕様)★
- ★1階と2・3階の入り口は別になります★
- ★事務所兼自宅や賃貸・民泊と多用途に適してます★
- ★駐車場最大3台可能(軽自動車)★
- ★弊社にて別荘・民泊管理も承っております★
- ★ファミリーマート久貝店まで車で約4分★
- ★車で約3分の場所にかねひで宮古久貝店建築中★

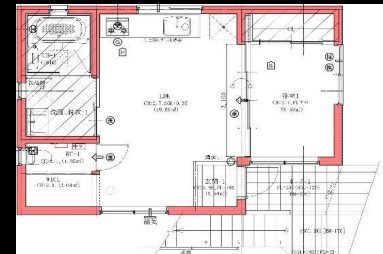


🚗 3台駐車可能です 🚗

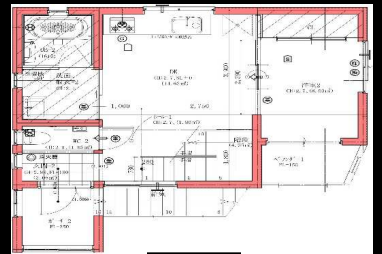
全室エアコン完備!



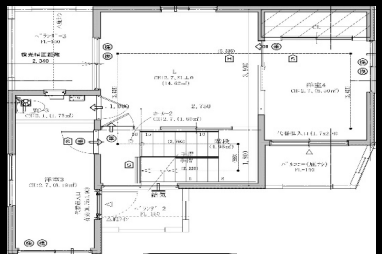
対象不動産



1階



2階



3階

物件種目	新築1戸建 (二世帯住宅仕様)										
価格	総額	4,200	万円	うち消費税	-	万円					
所在地	沖縄県宮古島市平良字久貝 宮古空港まで車で約12分										
交通	バス		分	駅 徒歩		分	停 徒歩				
土地面積 (私道含まず)	公簿	99.51 (約30坪)	m <sup>2</sup>	土地権利	所有権						
私道負担	-		m <sup>2</sup>	地目	宅地						
セットバック	-		m <sup>2</sup>	地勢	平坦						
接道状況 ( )	種別	公道	位置指定	無	接面	約9 m	方向	東	幅員	約4 m	
	種別	公道	位置指定	無	接面	約9 m	方向	南	幅員	約5 m	
建物面積	延べ	127.69	m <sup>2</sup>	1階	43.24	m <sup>2</sup>					
				2階	47.33	m <sup>2</sup>	3階	42.07			
建物構造	RC		地上階	3	階	地下階	階				
間取り	1階1LDK・2.3階3LDK		駐車場	有 (複数台)							
築年月	2023年8月		増改築年月								
設備・条件	公営上下水道・雨水敷地内浸透										
都市計画	市街化区域		地域地区	-							
用途地域	無指定		国土法届出	-							
建ぺい率	60		%	容積率	200						%
その他法令上の制限	※調査中										
現況	空家		引渡時期	相談 ( )							
備考	※内見は要事前予約。										

株式会社LEEHOME 不動産事業部

TEL 0980-73-3393  
FAX 0980-73-3394

宅建免許 沖縄県知事(1)第5399号  
保証協会 (公社)不動産保証協会  
所属協会 (公社)全日本不動産協会沖縄県本部

Email info@leehome-miyakojima.com  
H P https://realestate.leehome-miyakojima.com/  
所在地 906-0012 沖縄県宮古島市平良字西里649-2

取引態様	一般媒介	担当者	担当者連絡先	
広告	不可	佐々木	Mobile : 080-4318-3393	Mail : sasaki@leehome-miyakojima.com
報酬	当方不払	弊社HP物件紹介ページはコチラ		