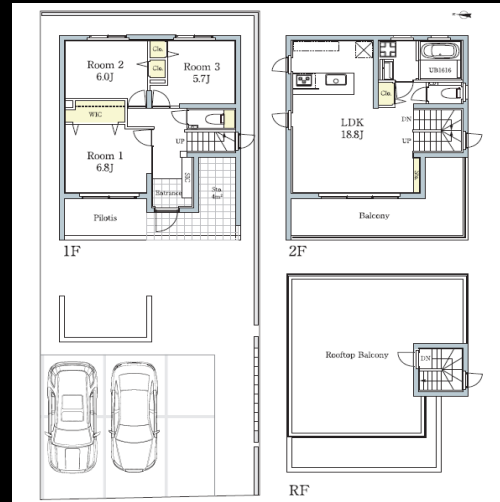


社内管理項目		物件番号	
--------	--	------	--



海が見える屋上！プールやBBQなど楽しみ方いろいろ！
別荘・民泊として如何でしょうか？
弊社にて別荘・民泊管理も承っております。



物件種目	新築戸建												
価 格	総額	4,880			万円	うち消費税	-			万円			
所 在 地	沖縄県宮古島市平良字東仲宗根												
	宮古空港まで車で約11分												
交 通	駅 徒歩 分												
	バス 分 停 徒歩 分												
土地面積 (私道含まず)	公簿 178.03 (約53.85坪)				㎡	土地権利		所有権					
私道負担	-				㎡	地 目		宅地					
セットバック	-				㎡	地 勢		平坦					
接道状況 ()	種別	公道	位置指定	無	接面	m		方向	西	幅員	約4.0 m		
	種別		位置指定		接面	m		方向		幅員	m		
建物面積	延べ	100.12	㎡	1階		㎡							
建物構造	RC				地上階		2 階		地下階		階		
間 取 り	3LDK				駐 車 場		有 (3台)						
築 年 月	2022年9月				増改築年月								
設備・条件	公営上下水道・プロパンガス												
都市計画	未線引区域				地域地区		-						
用途地域	無指定				国土法届出		-						
建 べ い 率	60		%		容 積 率		200		%				
その他法令上の制限	※景観法												
現 況	空家				引 渡 時 期		相談		()				
備 考	※内見は要事前予約。												

株式会社LEEHOME 不動産事業部

宅建免許 沖縄県知事(1)第5399号
保証協会 (公社)不動産保証協会
所属協会 (公社)全日本不動産協会沖縄県本部

Email info@leehome-miyakojima.com
H P https://realestate.leehome-miyakojima.com/
所在地 906-0012 沖縄県宮古島市平良字西里649-2

TEL 0980-73-3393
FAX 0980-73-3394

取引態様	一般媒介	担当者	担当者連絡先
広 告	不可	佐々木	Mobile : 080-4318-3393 Mail : sasaki@leehome-miyakojima.com
報 酬	当方不払	弊社HP物件紹介ページはコチラ	