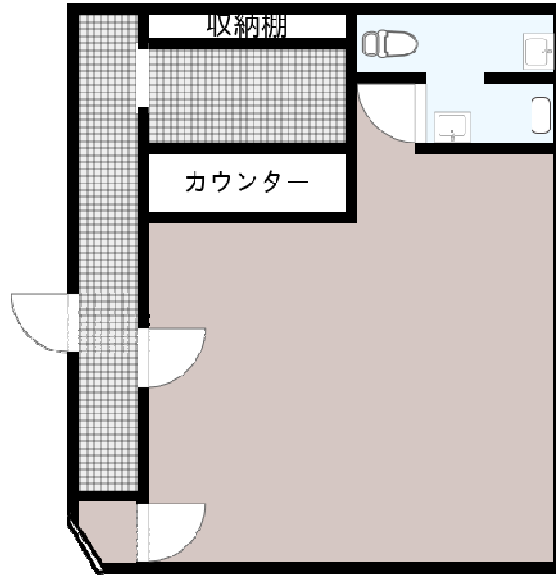


7. 賃貸物件（事業用）

社内管理項目		物件番号	
--------	--	------	--

西里 貸店舗



現状優先



物件種目	賃貸事業用								
賃料	総額	23.1	万円	うち消費税	2.1	万円			
管理費	0	円	共益費	0	円				
その他月額									
敷金	2	ヶ月	礼金	46.2	万円	保証金			
解約引									
家賃保証	加入要 レキオス 初回保証料賃料の50%								
その他一時金									
契約期間	2	年	再契約料	1	ヶ月	建物賃貸借区分(期間)	定期借家(2年)		
所在地	沖縄県宮古島市平良字西里110-1階西								
交通	駅 徒歩 分					バス 分	停 徒歩 分		
間取り			築年月	昭和51年11月					
建物面積	約	55.20	m ²	建物面積	約	16.70	坪		
建物構造	RCB造		総戸数	3			戸		
所在階	1		階	地上階	2	階	地下階	-	階
接道状況	種別	位置指定	接面	m	方向	幅員	m		
設備・条件	現況渡し								
駐車場有無	無		駐車場月額	-			円		
都市計画	市街化区域		地目	宅地					
用途地域	商業地域		借地権種類	-					
家財保険加入	要		相談	保険会社	-				
現況	空家		引渡時期	相談 ()					
備考	業種相談可能 再契約料賃料の1ヶ月+税 現在営業中のため内見の際は事前予約要								

株式会社LEEHOME 不動産事業部

TEL 080-4318-3393

FAX 0980-73-3394

宅建免許 沖縄県知事(1)第5399号
保証協会 (公社)不動産保証協会
所属協会 (公社)全日本不動産協会沖縄県本部

Email info-re@leehome-miyakojima.com
H P https://realestate.leehome-miyakojima.com/
所在地 906-0012 沖縄県宮古島市平良字西里649-2

取引態様	一般媒介	担当者	担当者連絡先
広告	不可	佐々木	Mobile : 080-4318-3393 Mail : sasaki@leehome-miyakojima.com
報酬	当方不払	弊社HP物件紹介ページはコチラ	
		佐々木 伸昭	